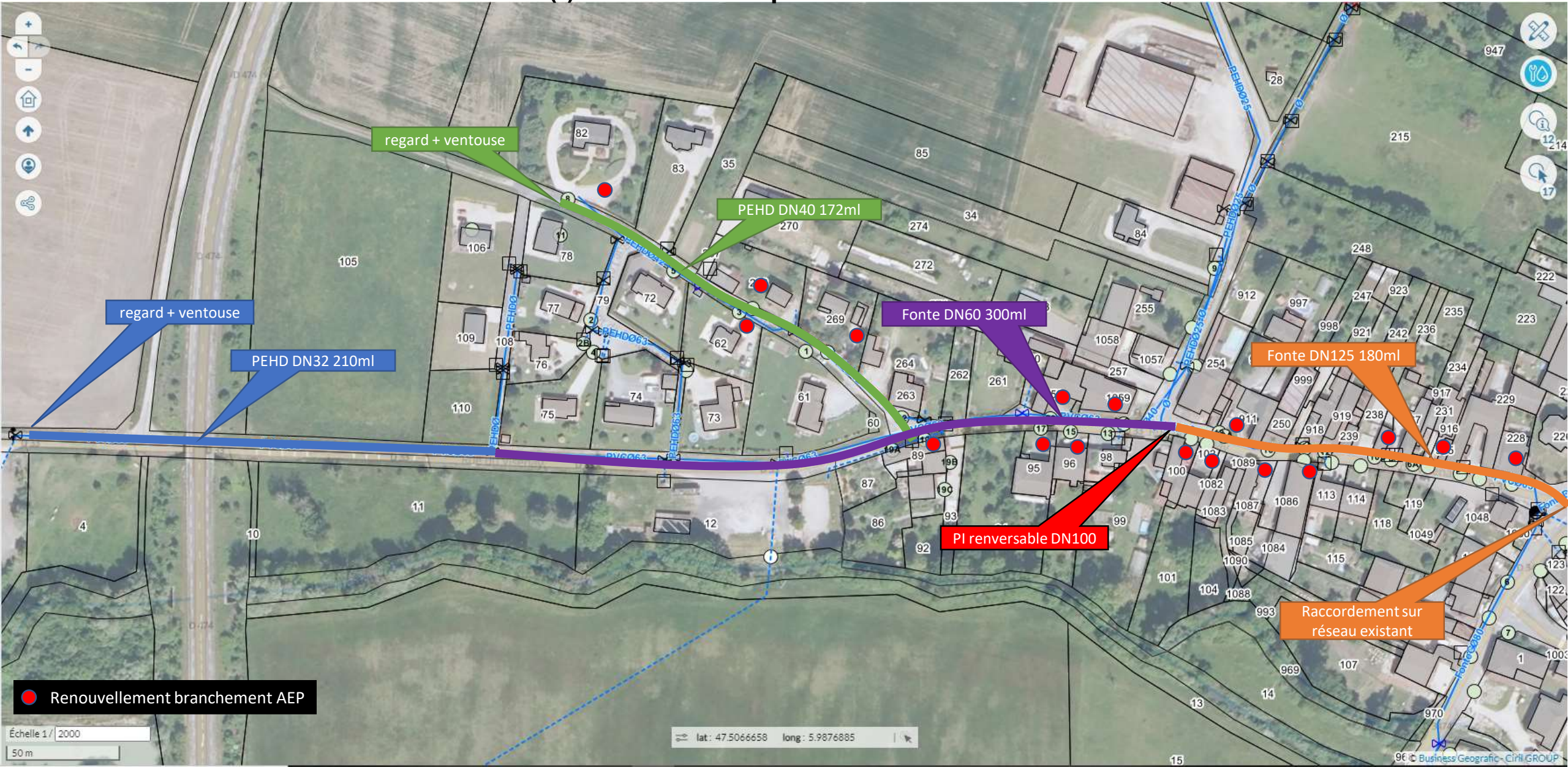


GRANDVELLE ET LE PERRENOT Rue du Visenay et chemin des Ensanges

Renouvellement/Renforcement(*) du réseau AEP

(*) exclusivement pour DN125



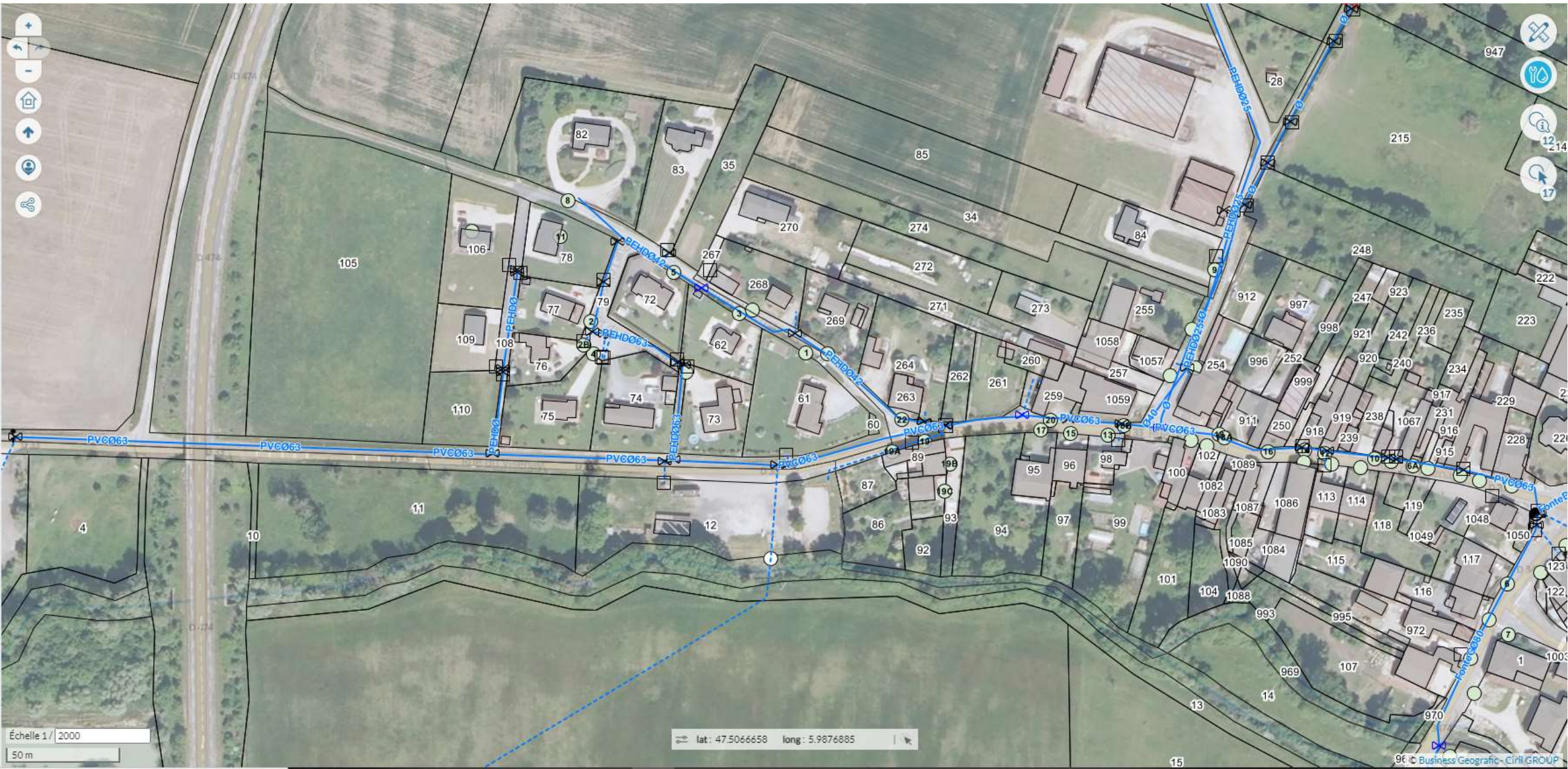
● Renouvellement branchement AEP

Échelle 1/2000
50 m

lat: 47.5066658 long: 5.9876885

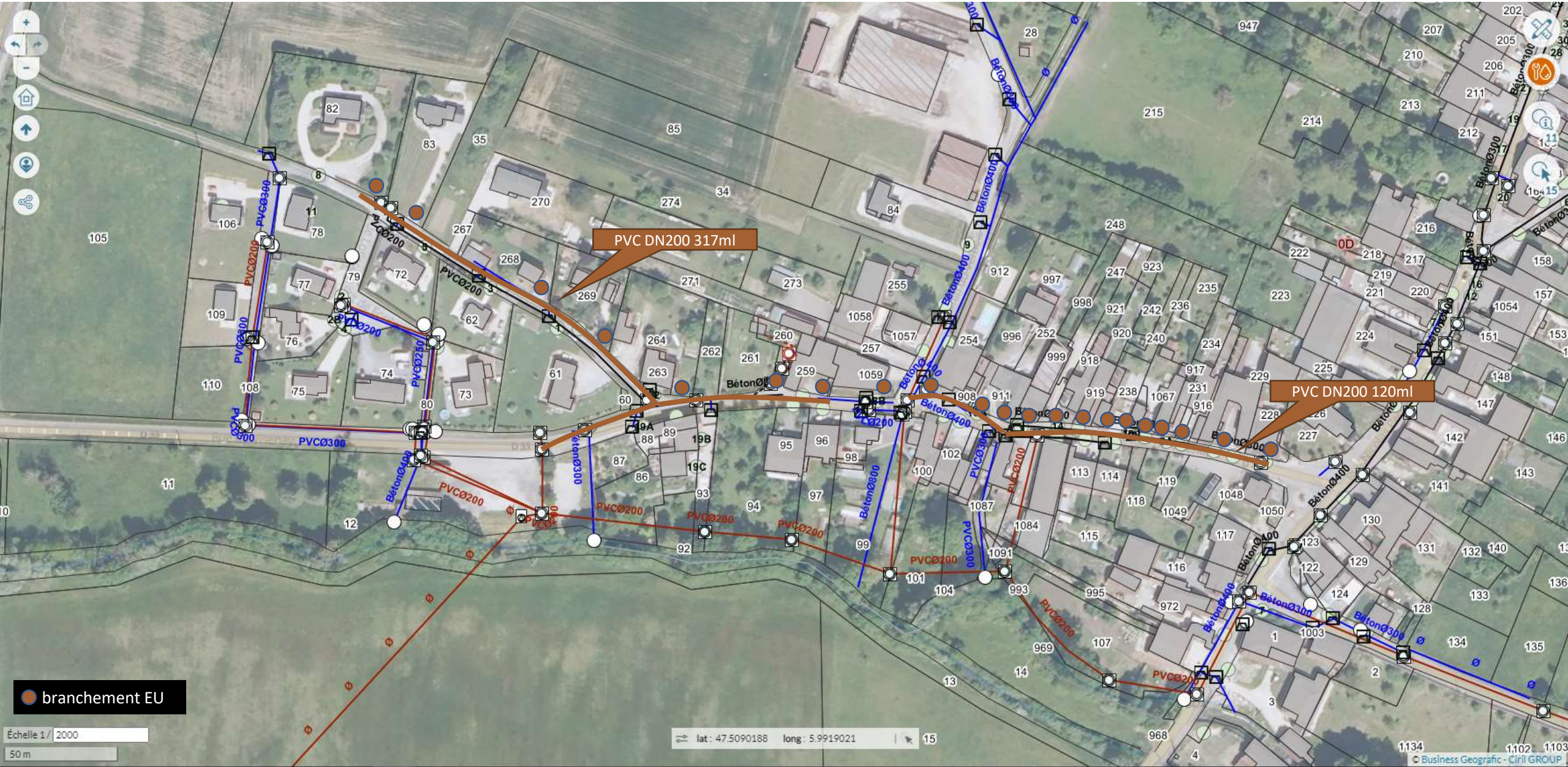
GRANDVELLE ET LE PERRENOT Rue du Visenay et chemin des Ensanges

Plan de situation



GRANDVELLE ET LE PERRENOT Rue du Visenay et chemin des Ensanges

Mise en séparatif du réseau d'eaux usées



● branchement EU

Échelle 1/2000
50 m

lat : 47.5090188 long : 5.9919021 15